

Fundos de previdência como capital fictício no processo de acumulação capitalista no Chile

Gonzalo Durán S.^{1,2} Recaredo Gálvez C.²

¹Departamento de Trabajo Social
Universidad de Chile

²Fundación SOL

II Seminário Internacional
Os Direitos Não Cabem no Estado
Trabalho e Política Social no Capitalismo
dias 19 e 20 Setembro de 2023, UFRJ Praia Vermelha



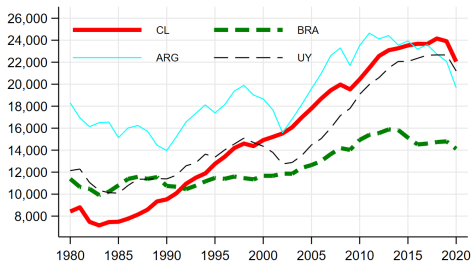
- 1 Pergunta de pesquisa e marco teórico
- 2 O processo de acumulação capitalista no Chile: uma visão do mainstream e uma perspectiva crítica
- 3 Pilares do processo de acumulação capitalista e o papel dos fundos de previdência
- 4 Fundos de previdência como capital fictício
- 5 Os resultados
- 6 Observações finais

Pergunta de pesquisa e marco teórico

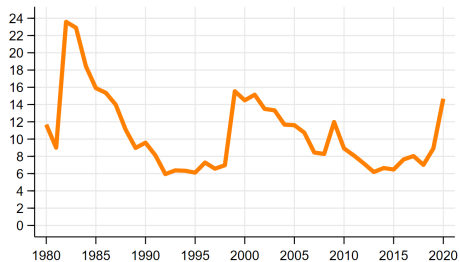
Pergunta de pesquisa e MARCO TEÓRICO

- como os fundos de pensão - como capital fictício - operam no processo de acumulação de capital no Chile?
- Conceito orientador: **Capital fictício** (Marx, Vol. 3, C. XXV, XXIX).
 - Capital fictício → “capital portador de juros”, “capital acionário”, ...
 - “A la formación del **capital ficticio** se le denomina capitalización. Se capitaliza cualquier entrada que se repita en forma regular, calculándola según el tipo medio de interés, como el producido que arrojaría un capital prestado a esa tasa de interés” (Marx, 1977[1867] pp.601).
 - Tensão com a tese da financeirização (por exemplo, Lapavitsas).
 - Este trabalho explorará a linha teórica do capital fictício e suas expressões contemporâneas (por exemplo, Mavroudeas).

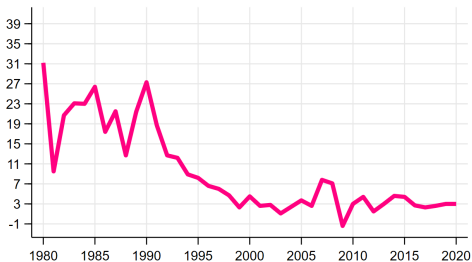
O processo de acumulação capitalista no Chile: uma
visão do mainstream e uma perspectiva crítica



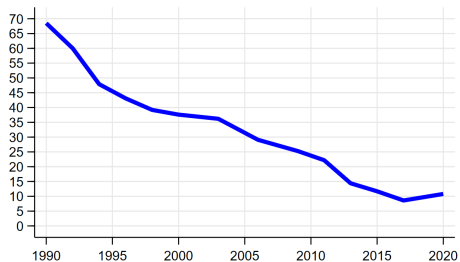
a) GDP per capita (2017 PPP dollars)



b) Taxa de desemprego (%)

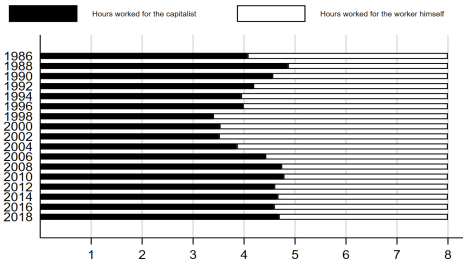


d) Taxa de inflação anual (%)

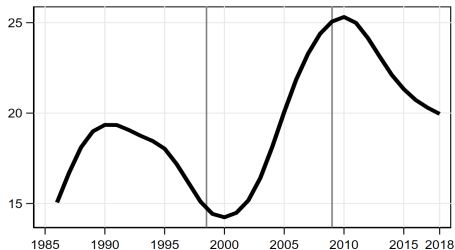


c) Taxa de pobreza (%)

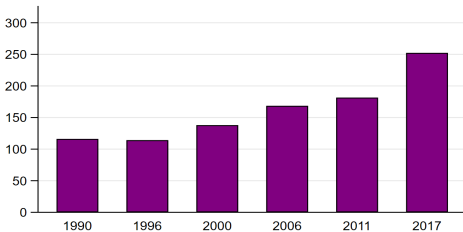
Economia e trabalho 1980 - 2020



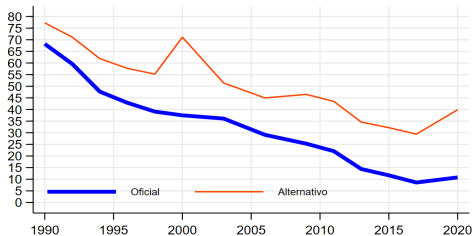
a) Taxa de mais-valia (%)



b) Taxa de lucro (%)



d) Proporção 5/5 de desigualdade de renda no mercado



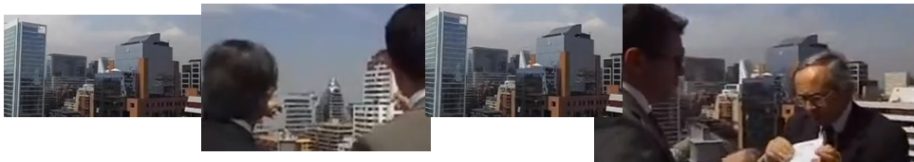
c) Taxa de pobreza (%)

Pilares do processo de acumulação capitalista e o papel dos fundos de previdência

As 7 modernizações do Estado

→ Dentro do período de **destruição criativa**, houve a fase de “reconstrução”, que foi um estágio emergencial, cujo objetivo era impor a ordem e depois dar lugar ao estágio de “modernizações”. Isso deu origem ao chamado Plano das 7 Modernizações do Estado.

→ O designer as propôs como modernizações refundacionais e se inspirou nas modernizações de Mao Tsé Tung [Deng Xiao Ping], que entusiasmaram Pinochet. Em 11 de setembro de 1979, elas foram apresentadas aos cidadãos: trabalho, bem-estar, saúde, educação, justiça, agricultura e administração.



Em um arranha-céu de Santiago...

JORNALISTA SUECO: Isso parece quase como Manhattan!

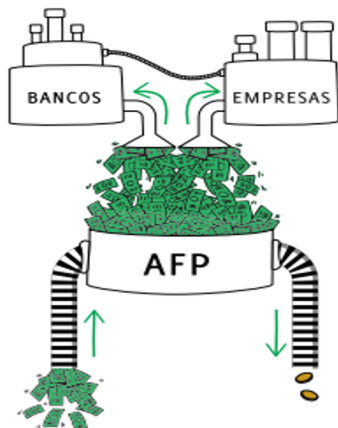
JOSÉ PIÑERA: Bem, esse é o resultado de um crescimento de quase 7% de forma sustentada por quase 20 anos, como isso foi possível, graças a algo tão simples como isso... (mostra uma caderneta de poupança previdenciária), esse é um passaporte previdenciário que todo trabalhador tem, todo mês 10% do seu salário vai para cá, e ele se acumula por 40 ou 45 anos, crescendo com juros compostos... e um dia, aos 65 anos, você não precisa procurar pensões no governo, não... você tem que olhar o seu saldo individual, na sua caderneta de poupança! e lá haverá muito dinheiro, que também serviu de **combustível** para o desenvolvimento econômico que vemos aqui hoje.

Como funciona o sistema de previdência do Chile

Los 10 bancos donde más invierten las AFP en Chile:

Santander
Scotiabank
Security Chile
Estado
Corpbanca
BCI
BBVA
Itaú
Bice

Ojo! Entregan créditos con intereses altísimos para comprar productos



Las 10 empresas donde más invierten las AFP en Chile:

Cencosud
Falabella
Endesa
Copec
CMPC
Latam
Enersis
Colbún
SQM
Aesgener

Ojo! Venden productos en cuotas que pagamos con créditos



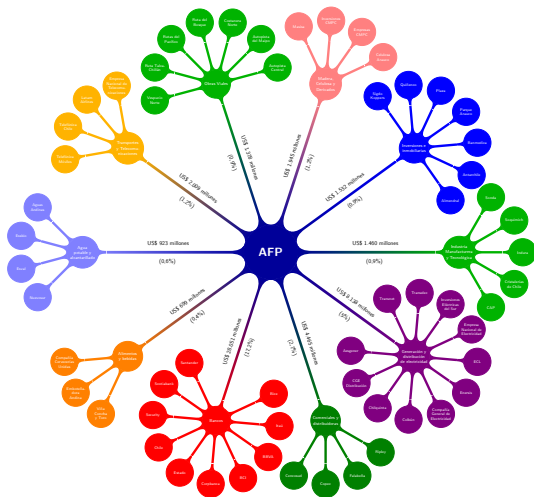
AHORROS

40 años después...

PENSIONES



Capital ficticio movilizado por AFPs



Fuente: Fundación SOL, datos SAFF, Diciembre 2013

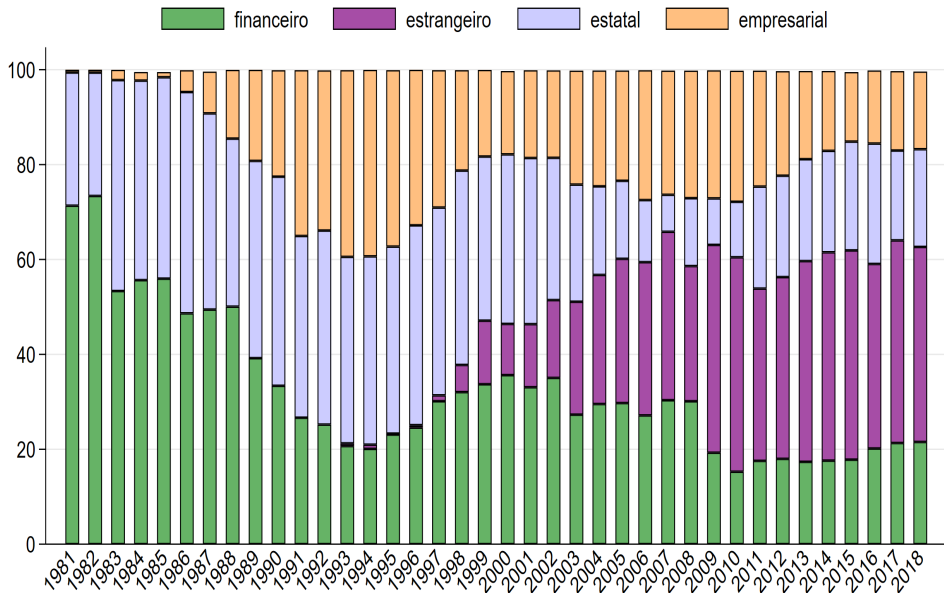
Como funciona o sistema de previdência do Chile

Capitalización de grupos económicos vía capital ficticio previsional

Institución	MMUS\$	Relacionado a grupo
CELULOSA ARAUCO Y CONSTITUCION S.A.	1.219	Angelini
EMPRESAS COPEC S.A.	1.603	Angelini
SOCIEDAD NACIONAL DE OLEODUCTOS S.A.	4	Angelini
BANCO DE CHILE	5.186	Luksic
QUINENCO S.A.	776	Luksic
BANCHILE ADM. GENERAL DE FONDOS S.A.	296	Luksic
COMPANIA CERVECERIAS UNIDAS S.A.	364	Luksic
COMPANIA SUDAMERICANA DE VAPORES S.A.	1	Luksic
LQ INVERSIONES FINANCIERAS S.A.	37	Luksic
SOCIEDAD MATRIZ SAAM S.A.	150	Luksic
VINA SAN PEDRO TARAPACA S.A.	5	Luksic
BANCO BICE	1.199	Matte
BICE INVERSIONES ADM. GENERAL DE FONDOS S.A.	106	Matte
COMPANIA INDUSTRIAL EL VOLCAN S.A.	60	Matte
EMPRESA NACIONAL DE TELECOMUNICACIONES S.A.	384	Matte
EMPRESAS CMPC S.A.	428	Matte
MINERA VALPARAISO S.A.	103	Matte
CENCOSUD S.A.	1.256	Paulmann
CENCOSUD SHOPPING SA	1.037	Paulmann
BANCO DE CREDITO E INVERSIONES	3.635	Yarur
BCI ASSET MANAGEMENT ADM. GRAL DE FONDOS S.A.	141	Yarur

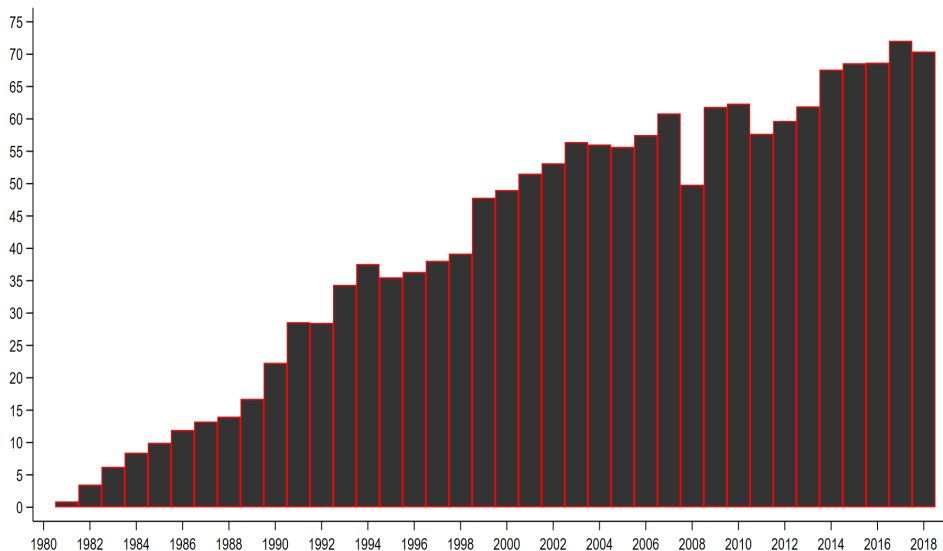
Fundos de previdência como capital fictício

Carteira de investimentos (%)



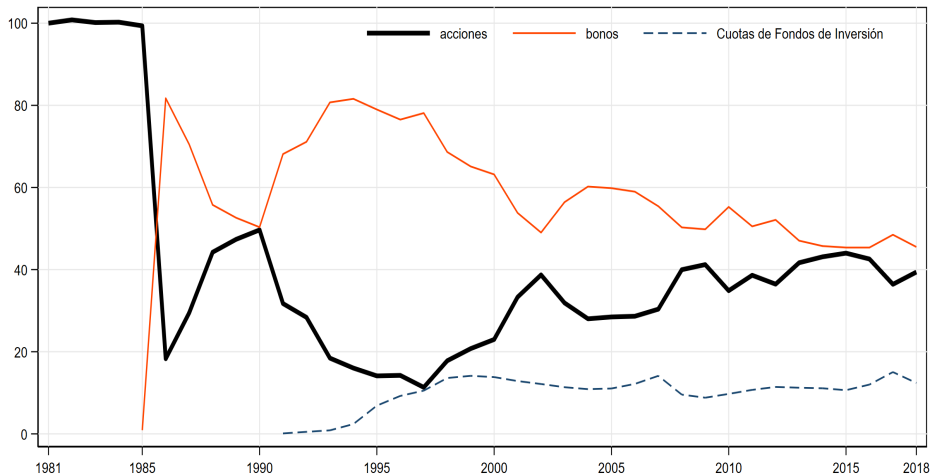
Fuente: Elaboración propia / Superintendencia de Pensiones

Fondos de previdência como porcentagem do PIB (%)



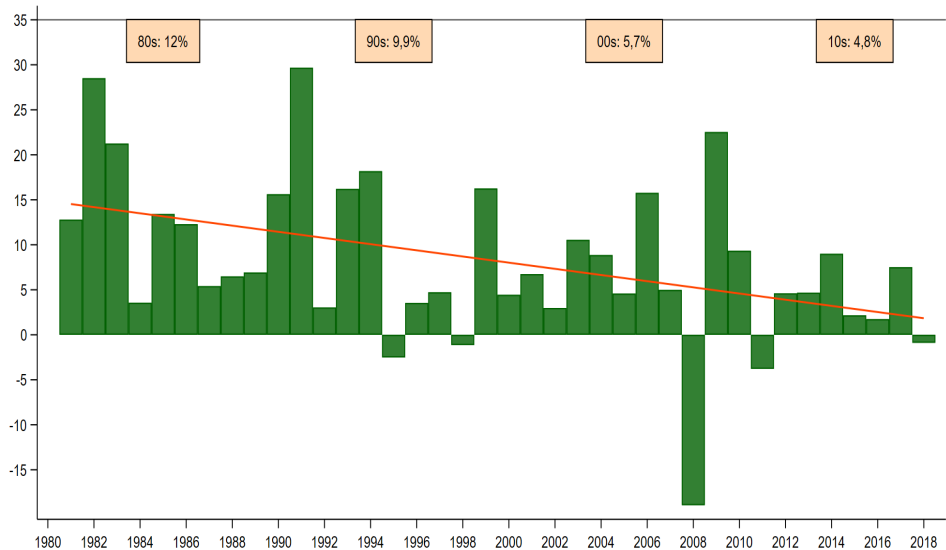
Fuente: Elaboración propia / Superintendencia de Pensiones

Principais instrumentos, setor de empresas %, como porcentagem do total de investimentos no setor de empresas



Fuente: Elaboración propia / Superintendencia de Pensiones

Retorno real dos fundos de previdência



Fuente: Elaboración propia / Superintendencia de Pensiones

Os resultados

- Nos últimos 10 anos, o sistema da AFP e da seguradora dobrou o número de pensões pagas. Atualmente, há mais de 1,5 milhão de pensões em todas as suas modalidades. Hoje já temos uma primeira geração que praticamente contribuiu integralmente sob a lógica de contas individuais nas AFPs.
- Os resultados são conclusivos e **desastrosos**. Em março de 2023, 50 % dos 1,1 milhão de aposentados que receberam uma pensão por idade receberam menos de 78 % do salário mínimo (47 % se os subsídios estatais não forem incluídos). Mesmo na faixa dos que contribuíram entre 30 e 35 anos, 50 % autofinanciaram uma pensão de 72 % do salário mínimo.

¿Para qué alcanza el Salario Mínimo de \$410.000 (bruto)?



\$76.834
Pago de
Leyes Sociales



\$63.060
1 Kilo de pan
diario



\$48.000
Ir y volver del
trabajo



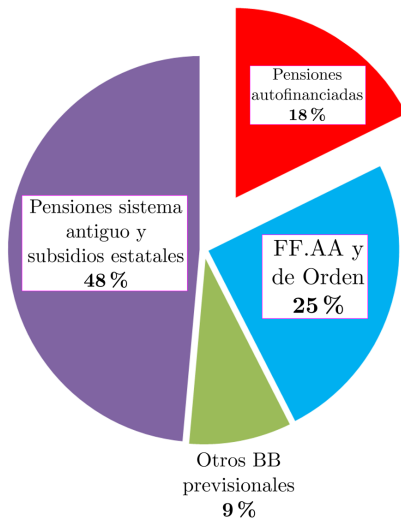
\$222.106
Arriendo básico

"El salario mínimo líquido solo permite cubrir el 58,2% de la línea de la pobreza para un hogar de 4 personas (\$572.269)"

Fuente: Costo pan en base a precio promedio marraqueta según ODEPA entre 26 y 29 de diciembre 2022. Movilización en base a METRO horario punta.

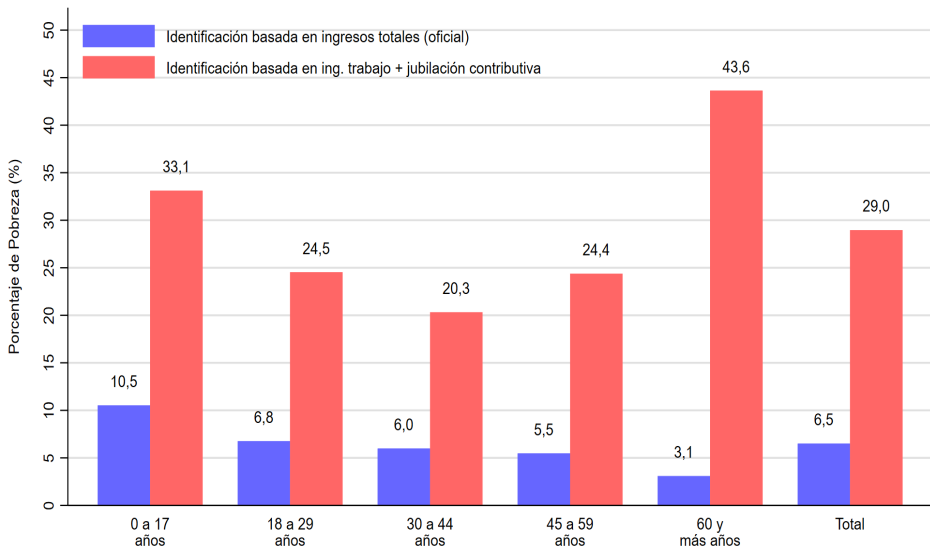
Distribución de las despesas con pensiones, 2022

Cerca de 82 %
das
previdências
pagas são
financiadas pelo
Estado. As
contas
individuais são
insustentáveis
ao longo do
tempo.



Fuente: FUNDACIÓN SOL en base a datos DIPRES y CENDA

POBREZA “do modelo”



Fuente: Durán y Kremerman (2023). Cifras provisionarias, basadas en CASEN 2022

Observações finais

Observações finais

- No início, fizemos a seguinte pergunta: como os fundos de pensão - como capital fictício - operam no processo de acumulação de capital no Chile?
- Descobrimos que ele desempenha um papel central. O capital fictício na forma de fundos de pensão desenvolveu o mercado de capitais no Chile. Hoje não há nenhum caso em que uma empresa abra o capital e os fundos de pensão estejam ausentes (investimento institucional). Essa é uma enorme barreira em uma perspectiva transformadora. *Os fundos de pensão tornam-se fundos de acumulação para a classe capitalista (Ivanete).*
- Enquanto isso, os resultados das pensões são catastróficos.
- Se seguirmos Marx, observaremos a contribuição do capital fictício para o processo de acumulação de capital. Na década de 1990, a década do milagre econômico chileno, paradoxalmente (não para Marx), a taxa de lucro diminuiu (COC). A resposta do capital, como forças compensatórias, foi em várias frentes: mais exploração, expansão dos mercados e, muito relevante, o uso de fundos de pensão como capital fictício.
- A forma de capital fictício impõe novos desafios à classe trabalhadora e exacerba a desigualdade, também em sua medida marxista como a taxa de mais-valia. O capital fictício é altamente volátil às condições do mercado de ações, uma condição que o torna muito vulnerável à TDTL (Tendencia decrescente da taxa de lucro) no modo de produção capitalista.